

УТВЕРЖДАЮ:
Директор ТКУ КО «Ульяновское лесничество»

Савкин Е.С.

« _____ 2021 года



Субъект Федерации Калужская
Лесной район хвойно – широколиственные леса
Лесничество Ульяновское Участковое лесничество Ленинское

ПРОЕКТ
искусственного лесовосстановления
создание лесных культур
(создание лесных культур/дополнение лесных культур)
№ на весну 2021 года

1. № квартала 29 № выдела 19
2. Площадь участка, га 1,5
3. Категория участка лесовосстановления вырубка 2019
вырубка, гарь, иная (год, месяц)
4. Исходный породный состав участка лесовосстановления ЗД1КлЗЕЗЛип +Я+Ос
5. Количество пней, шт./га 300
- 5.1. Средняя высота пней, см 20 5.2. Средний диаметр пней, см 36
6. Захламленность слабая
отсутствует, слабая, средняя, сильная
7. Завалуненность, % нет
слабая, средняя, сильная, иные препятствия
8. Категория доступности для техники а
а, б, в, г*
9. Лесорастительные условия:
 - 9.1. Рельеф равнинный
 - 9.2. Почва супесчаная сухая
тип, степень увлажнения, механический состав
 - 9.3. Поврежденность почвы участка (степень) средняя
слабая, средняя, сильная
 - 9.4. Группа типов леса, тип лесорастительных условий СлС2
 - 9.5 Степень задернения почвы средняя
слабая, средняя, сильная
10. Характеристика сохраненного подроста главных (целевых) пород:
 - 10.1 Средний возраст подроста, лет _____
 - 10.2. Количество подроста по категориям крупности тыс. шт./га Нет
мелкий, средний, крупный
 - 10.3. Количество подроста в пересчете на крупный, тыс./га _____ в т. ч. по породам _____
 - 10.4. Жизнеспособность подроста _____
жизнеспособный, нежизнеспособный
 - 10.5. Категория густоты _____
редкий, средний, густой
 - 10.6. Средняя высота подроста, м _____
 - 10.7. Средний возраст подроста, лет _____
 - 10.8. Встречаемость подроста, % _____
 - 10.9. Распределение по площади _____
равномерное, неравномерно, групповое

* а - доступно без расчистки и корчевки пней, б- узкополосная расчистка без корчевки пней, понижение пней; в- узкополосная расчистка с корчевкой пней диаметром до 24 см, г- широкополосная расчистка с корчевкой всех пней на полосах.

11. Характеристика возобновления сопутствующих древесных пород, кустарника:

порода _____ количество, шт./га _____ средняя высота, м _____

12. Характеристика возобновления нежелательных (малоценных) пород: порода _____

количество, шт./га _____ средняя высота, м _____

14. Культивируемые породы деревьев, тыс. шт./га: всего _____

в т.ч. главных (целевых) _____ сопутствующих _____

15. Срок лесовосстановления _____ начало: весна 2021 г., окончание - октябрь 2027 г.
начало, окончание (месяц, год)

16. Технология лесовосстановления:

16.1. Расчистка и подготовка участка _____ не требуется _____
полосная с корчевкой (без корчевки) пней, сплошная, понижение пней
расстояния между центрами полос _____ м, ширина полос _____ м

16.2. Обработка почвы: _____ борозды _____
полоса, борозда, площадка, иное

Размеры посадочного места:

Ширина 70 см, глубина (или высота) от поверхности необработанной почвы 7-12 см,

расстояние между центрами рядов посадочных (посевных мест) 4,0 _____ м,

общая протяженность рядов посадочных (посевных мест) 2,5 _____ км/га

срок проведения обработки почвы _____ осень 2020 г. _____ месяц, год

Применяемые машины и орудия МТЗ-82, ПКЛ-70

16.3. Метод создания _____ посадка ручная, под меч Колесова, апрель-май 2021 г.
посадка/ посев (месяц, год)

17. Характеристика посадочного (посевого) материала сеянцы ель обыкновенная, стандартные, 2-3 года,
диаметр корневой шейки не менее 1,5 мм, высота 10-12 см, 2-й лесосеменной район
род, вид, сеянцы, саженцы, возраст (лет), размеры стволика (высота, диаметр корневой шейки)

семена: селекционная категория семян, происхождение, класс качества семян

18 Предпосевная подготовка семян нет
снегование, стратификация,
обработка фунгицидами, иная

19 Норма высева в пересчете на 1 класс нет _____ кг/га

20 Размещение семян при посеве нет
строчками, лунками, иное

21 Схема размещения посадочных (посевных мест), расстояния: между рядами 4,0 _____ м, в рядах
0,6 _____ м

22 Густота посадки, посева (количество посадочных, посевных мест) 4,0 _____ тыс./га

22.1 Потребность в посадочном (посевном) материале на всю площадь по породам Е - 7200 шт

23 Видовой состав культивируемых пород, ед. 10 Е

в т.ч. главная (ые) 10Е, сопутствующая(ие) _____

24 Схема смешения пород Е-Е-Е

25 Проектируемая норма дополнения, % 16-75
количество посадочных (посевных) мест, тыс.шт./га _____ по результатам инвентаризации лесных культур, при
приживаемости менее 85%

26 Агротехнический уход:

Количество общее 5, и по годам 2021 - 2, 2022 - 1, 2023 - 1, 2024 - 1

Лесоводственный уход: в год отнесения к покрытым лесом площадям - 1
годы, количество

Технология: уничтожение нежелательной растительности в рядах и междурядьях
сплошное уничтожение растительности срезанием (прикатыванием) с рыхлением

(без рыхления) почвы на полосах (в междурядьях), иная

27 Борьба с вредителями, болезнями леса надзор
перечень мероприятий, объем работы

28 Противопожарные мероприятия минерализованная полоса по периметру участка шириной 1,4м
перечень мероприятий, объем работы

29 Иные мероприятия _____

30 Проектируемые показатели оценки качества восстанавливаемых лесов

Приживаемость лесных культур, %: 1 год 93, 3 год 87, иной год 5 год - 82

Параметры лесных культур в возрасте 5 лет (иной возраст):

количество деревьев культивируемых пород, тыс.шт./га, всего 2,2 в т.ч. по породам Е-
2,2

соотношение средних высот деревьев культивируемых пород и естественно возобновившихся нежелательных пород 1:2

31. Характеристика созданного молодняка при отнесении к землям, покрытым лесной растительностью:

31.1 Проектируемый возраст (год) отнесения к покрытым лесной растительностью землям 7 лет 2027 г.

31.2 Количество деревьев главных (целевых) пород, не менее тыс.шт./га, 2,0

31.3 Соотношение средних высот деревьев культивируемых пород и естественно возобновившихся нежелательных пород 1:3

К Проекту прилагаются:

1. Схема участка

уч.лесничий
должность

Чижевская Н.Н
подпись

Чижевская Н.Н
Ф.И.О

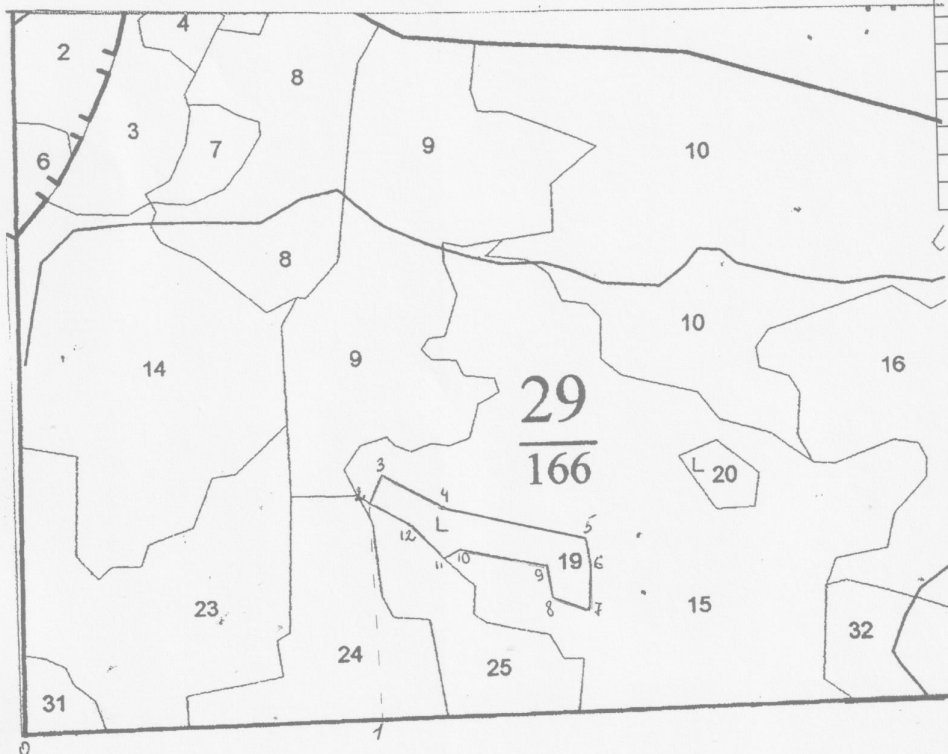
« _____ » _____ г.

**СХЕМА расположения участка,
проектируемого под искусственное лесовосстановление
в 2021 году.**

Местоположение лесных насаждений:
Калужская область, Ульяновский район
ГКУ КО "Ульяновское лесничество"
Участковое лесничество: Ленинское

Масштаб 1:10 000
Площадь 1,8 га

№ Точек	Широта	Долгота
0	53,37455	035.40032
1	53.37452	035.40318
2	53.37550	035.40310
3	53.37562	035.40319
4	53,37546	035.40367
5	53,37528	035.40468
6	53,37516	035.40472
7	53.37496	035.40468
8	53.37501	035.40443
9	53.37516	035.40440
10	53.37525	035.40372
11	53.37522	035.40361
12	53.37537	035.40340



№п. /п. точек	румбы	длины линий, м
0-1	ЮВ: 79	510
1-2	СВ: 11	300
2-3	СВ: 30	42
3-4	ЮВ: 49	106
4-5	ЮВ: 65	201
5-6	ЮЗ: 4	41
6-7	ЮЗ: 13	62
7-8	СЗ: 55	55
8-9	СЗ: 8	50
9-10	СЗ: 67	120
10-11	ЮЗ: 74	22
11-12	СЗ: 30	66
12-2	СЗ: 51	64

Чертил:

Чижевская Н.Н.

Чижевская Н.Н.

Карточка
обследования участка № _____ / _____
при выборе способа и технологии лесовосстановления

Местоположение лесного участка:

Лесничество – ГКУ КО «Ульяновское лесничество» Участковое лесничество – Ленинское
 Дача, тех. участок – _____, номер квартала – 29, номер выдела – 19

Площадь участка – 1,8 га

Категория площади лесовосстановления: вырубка 2019 года

Лесорастительные условия: рельеф – равнинный; почва – супесчаная влажная; степень задернения почвы – слабая, нет препятствий для работы почвообрабатывающих орудий, отсутствуют угроза возникновения эрозии; тип леса – Сл; тип лесорастительных условий – С2

Характеристика земель:

Категория участка – вырубка 2019 года;

Характеристика вырубки: количество пней на единице площади (шт/га) – 300; состояние очистки от порубочных остатков и валежника – удовлетворительное; наличие пней, высота которых >30 см препятствует прохождению техники (кол-во/га) – отсутствует

Характеристика сохраненного подроста главных (целевых) пород:

Жизнеспособность подроста – жизнеспособный подрост и молодняк главных лесных пород отсутствуют.

Характеристика возобновления мягколиственных пород: подрост малоценных мягколиственных пород отсутствует

*Перечетная ведомость
 жизнеспособного подроста и молодняка*

Кол-во учетных площадок, всего шт/га их общая площадь, га	Категории крупности подроста	Высота по категориям, м	Переводной коэффициент	Количество по породам, шт												
				Главных (целевых)				Сопутствующих				Нежелательных (малоценных)				
							всего				всего		всего			
			0,5				0					0				0
Всего 30 шт/0,3 га	мелкий	до 0,5	0,5				0					0				0
	средний	0,6-1,5	0,8				0					0				0
	крупный	более 1,5	1,0				0					0				0
Итого жизнеспособного подроста на учетных площадках							0					0				0
Всего жизнеспособного подроста на лесном участке							0					0				0
В т.ч. количество площадок без жизнеспособного подроста 30 шт							0					0				0

Примечание: при радиусе одной круговой площадки 1,78, ее размер – 0,001 га, необходимое количество площадок на участке до 0,5 га – 30 шт, 5-10 га – 50 шт, более 10 га – 100 шт, молодняк при перечеке учитывается вместе с крупным подростом

Количество жизнеспособного подроста всего – отсутствует тыс. шт / га, в т.ч. по породам:

отсутствует; категория густоты – нет (редкий – до 2 тыс./га, густой – более 8 тыс / га); категория высоты подроста – нет (мелкий до 0,5 м, средний 0,6 – 1,5 м, крупный – более 1,5 м); встречаемость подроста, % - нет (отношение количества учетных площадок с растениями к общему количеству (не менее 30) учетных площадок, в %);

распределение подроста по площади – отсутствует (равномерное – встречаемость более 65%, не равномерное – встречаемость – 40-65%, групповое – не менее 10 шт мелких или 5 шт средних и крупных экземпляров жизнеспособного и сомкнутого подроста в группе); соответствие подроста лесорастительным условиям – подрост главных лесных

древесных пород отсутствует (соответствует – замена не требуется, не соответствует – требуется замена главной породы);

характеристика возобновления сопутствующих древесных пород (порода, кол-во шт/га, средняя высота): возобновление малоценных нежелательных пород отсутствует

Характеристика источников обсеменения:

Семенные деревья главных лесных пород (порода, кол-во шт/га) – отсутствуют

Семенные куртины (породы, площадь) – отсутствуют

Стены леса (породы) – осина, береза, ель, дуб

Наличие самосева главных лесных пород возрастом до 2 лет (порода, кол-во шт/га) – отсутствует

Пригодность участка для проведения лесовосстановительных мероприятий: пригоден, не пригоден (подчеркнуть)

Характеристика санитарного состояния – болезни леса и заселенность вредными организмами не обнаружены

Намечаемые мероприятия:

1. Оставить под естественное возобновление вследствие природных процессов (заращивание) – нет га;
2. Провести содействие естественному лесовосстановлению – нет; га с выполнением мер содействия: _____, площадь _____ га в том числе сохранение подроста при рубках леса – нет га
3. Искусственное лесовосстановление (лесные культуры) – 1,8 га
4. Комбинированное лесовосстановление – нет га

Необходимость проведения предварительных и сопутствующих мероприятий:

Санитарные – не требуется

Противопожарные – создание по периметру лесосеки противопожарных минерализованных полос с последующим уходом за ними

Обследование произвел: уч.лесничий Чижевская Н.Н. «___» ___ 202 г

Перечетная ведомость жизнеспособного подроста при обследовании участка
Лесничество ГКУ КО "Ульяновское лесничество" Участковое лесничество Ленинское
Квартал 29, выдел 19, площадь 1,8 га

Номер пробной площади	Распределение подроста 2 лет и старше по высоте, шт												Ср. высота, м	Количество неблагонадежного подроста
	Мелкий до 0,5 м				Средний 0,51 – 1,5 м				Крупный свыше 1,5 м					
	Е	С	Д	Всего	Е	С	Д	Всего	Е	С	Д	Всего		
1														
2														
3														
4														
5														
6														
7														
8														
9														
10														
11														
12														
13														
14														
15														
16														
17														
18														
19														
20														
21														
22														
23														
24														
25														
26														
27														
28														
29														
30														
31														
32														
33														
34														
35														
36														
37														
38														
39														
40														
41														
42														
43														
44														
45														
46														
47														
48														
49														
50														
Всего по п/п														
Переводной коэффициент			0,5				0,8				1,0			
Всего по участку														

Перечет произвел: уч.лесничий Чижевская Н.Н Чижевская Н.Н «__»__ 202 г.